

Risikokalkulation für Mitarbeiter in den Zeiten einer Pandemie



(Ein Beitrag von Günter Dißlin)

Risikoeinschätzung Einsatzstelle/Einsatzort
30.03.2020 | Version 3.00

Musterbaustelle 2020

Basis	Einschätzung des Risikos für die Mitarbeiter / die Firma	Reduzierung des Risikos	Neu
33 Risikopunkte (max. 120) Farbstufen: 10 (grün) 30 (gelb) 60 (orange) 80 (rot) 100 (dunkelrot)	1. Anzahl der Mitarbeiter/Arbeiter auf der Einsatzstelle bis zu 10 Mitarbeiter 5	Keine Risikoreduzierung 0	29 Risikopunkte
	2. Arbeits-Nähe der Mitarbeiter (Zeit 30 Minuten) Halle, Einzeln - weit 3	Unterweisung: Abstand halten / Hygiene -1	
	3. Arbeitsdauer (Kontaktzeit) kleiner 3h 3	Keine Risikoreduzierung 0	
	4. Hygienische Verhältnisse Bad und Toiletten vorh. (Gebäude) 1	Seife/Desinfekt/Einmalhandtücher verdoppelte R -3	
	5. Anfahrt zur Arbeitsstelle Anfahrt in PKW (je 2 Ma max.) < 1h 2	Keine Risikoreduzierung 0	
	6. Unterbringung vor Ort (Übernachtungen) Privatvermietung (gewerblich) Einzelwoh 3	Keine Risikoreduzierung 0	
	7. Arbeitsstelle mit Auslandspersonal (Eigen/Fremd) Wenig Auslandspersonal, schon 3 Woche 2	Keine Risikoreduzierung 0	
	8. Umfeld der Arbeitsstelle Keine Erkrankungen in einem Radius vor 4	Keine Risikoreduzierung 0	
	9. Eigenschaften der Erkrankung (WHO/IRKI) Ausbreitung Schwerwiegende Maßnahmen zur Eindäm 5	Keine Risikoreduzierung 0	
	10. Eigenschaften der Erkrankung (WHO/IRKI) Auswirkung (0<10%) In Einzelfällen (selten) Komplik 2	Keine Risikoreduzierung 0	
	11. Gesamtdauer des Einsatzes Teil einer Woche 2 Arbeitstage 2	Keine Risikoreduzierung 0	
	12. Gesamtzahl der Mitarbeiter / auf Arbeitsstelle 10% der Mitarbeiter sind auf der Einsatz 1	Keine Risikoreduzierung 0	
Ersteller		Ingenieurbüro Tester	

Der Risikokalkulator ist ein kleines Excel-Tool, das aus einer Diskussion unter Fachkräften für Arbeitssicherheit entstanden ist. Ursprünglich stellte einer meiner Kollegen die Frage zur Einschätzung der Risiken auf Baustellen. In den folgenden Tagen haben wir einige Gedanken zum möglichen Umsetzten ausgetauscht und ich habe letztlich dieses kleine Excel-Formular aufgebaut. Es muss hier natürlich allen bewusst sein, dass es sich um eine Annäherung an das Thema handelt und nicht um eine – seit Jahren bekannte Vorgehensweise.

Dennoch halte ich und andere dieses kleine Tool für nützlich. Wer nun die gleiche Ansicht vertritt der soll und darf dieses Tool verwenden und auch, in unveränderter Form, weitergeben.

Fehler und Hinweise können an mich gesendet werden, die E-Mail-Adresse findet sich unter [Info].

Das Tool funktioniert mit EXCEL® der Fa. Microsoft und wurde mit EXCEL Ver. Office 365 entwickelt und auf diesem und anderen (aktuellen) Versionen getestet. Für andere Versionen und Programme kann ich keine Aussage machen.

Inhalt

Die einzelnen Elemente des Programms	3
Formulare zum Ausdrucken und verwenden	3
Das Formular [Auswertung].....	3
Das Formular [Einzelbewertung MA]	5
Formulare zur Datenbasis	6
Risikoeinschätzung.....	6
Risikoreduzierung.....	7
Analyse BiostoffV	8
Gesundheitsrisiken.....	8
Probleme und Lösungsansätze	10
An einigen Feldern steht #NV	10
Woher bekomme ich aktuelle Informationen? (zur aktuellen Pandemie).....	11
Wie soll ich denn die Gefährdung einschätzen?.....	12
Information zum Excel-Tool	13

VERSION 3-4 2020.April

Die einzelnen Elemente des Programms

Hinweis: Alle **Leucht-Gelb, Knallgelb, Signalgelb** unterlegten Felder lassen sich editieren, meist werden diese nicht nur in dem Formular verwendet, in dem sie editiert werden.

Formulare zum Ausdrucken und verwenden

Das Formular [Auswertung]

Das eigentliche und ursprüngliche Formular, hier werden die Bewertungen für die Einsatzstelle festgelegt, die Rahmenbedingungen beschrieben. Hier ein Blick auf die einzelnen Elemente:

Risikoeinschätzung Einsatzstelle/Einsatzort

30.03.2020 | Version 3.00

Die Überschrift, sie kann im **[Setup]** eingestellt werden, meist wird der Verwender mit einer festen Einstellung zufrieden sein. Die Version kann natürlich auch für mehrere Versionen oder für einen völlig andern Hinweis verwendet werden.

Musterbaustelle 2020

Das Feld Einsatzstelle, hier sollt die Einsatzstelle benannt werden

Einschätzung des Risikos für die Mitarbeiter / die Firma

1	Anzahl der Mitarbeiter/Arbeiter auf der Einsatzstelle	
	bis zu 10 Mitarbeiter	5
2	Arbeits-Nähe der Mitarbeiter (Zeit>30 Minuten)	
	Halle, Einzel - weit	3

In den Feldern zur Risiko-Einschätzung nun in den „drop-Down-Listenfeldern“ (Auswahlfelder) die Situation so gut es geht beschreiben. Die Felder rechts neben den Auswahlfeldern geben die Punktezahl an. Hier gilt, je weniger je besser. Die Überschriften zu den Listenfeldern können übrigens in [Risikoeinschätzung] eingestellt werden (nur die Überschriften!).

Basis
33
Risikopunkte (max. 120)
Farbstufen
10
30
60
80
100

Wenn alle Auswahlfelder angewählt sind so erhalten wir die Basis-Risikozahl, diese gibt das Risikolevel nach der ersten Einschätzung wieder.

Die Farbstufen geben eine grobe Visualisierung der erreichten Punktzahl. Der Autor, also ich kann und will keine Aussage treffen ob hier nun der Einsatz in Ordnung ist oder etwa nicht. Das Tool wird mittlerweile auch von BOS (Behörden-Organisationen mit Sicherheitsaufgaben) verwendet, diese haben evtl. eine andere Toleranzschwelle als ein Fachbetrieb des Sanitärgewerbes

Wenn für den geplanten Einsatz nach bestem Wissen und Gewissen die Basis-Risikozahl dem Sicherheitsbedürfnis entspricht, so das Dokument ausdrucken (ist auf A3 formatiert, ich drucke in PDF Drucker und archiviere digital) und die Mitarbeiter informieren.

Sollte ein Bedürfnis nach besserem Schutz vorhanden sein oder die Basis-Risikozahl liegt über der als akzeptabel gesehenen Grenze dann bitte zur
- >Risikoreduzierung

Risikoreduzierung

Reduzierung des Risikos		Neu
Keine Risikoreduzierung	0	29
Unterweisung: Abstand halten / Hygiene	-1	Risikopunkte

Die Auswahlfelder funktionieren genauso, nur die Maßnahmen sollen durch den Benutzer im Formular **[Risikoreduzierung]** festgelegt – d.h. in die Listenfelder eingetragen werden.

Wenn hier alle Möglichkeiten ausgeschöpft sind, erhalten wir die Risikozahl – Neu

Diese hat die gleichen Farbstufen wie die Basis-Risikozahl und die gleichen Spielregeln.

Bearbeiter/Firmenbezeichnung

Ersteller	Ingenieurbüro Tester
-----------	----------------------

Hier habe ich die Möglichkeit geschaffen, dass die SiFa sich als Bearbeiter eintragen kann.

Wem Ersteller nicht gefällt, der möge es in **[Setup]** ändern.

Seit Version 3.3 wird hier auch, je nach Einstellung in **[Setup]** die Bezeichnung und Version der Risikoeinschätzung angezeigt:

Aktive Risikoeinschätzung: Büro Vers. 1.0		Ersteller	Dipl.Ing.(FH) Günter Dißlin; HSE Manager
---	--	-----------	--

Einstellung Risikoeinschätzung	Auswahl	Anzeigen	Namen Risikoeinschätzung
Risikoeinschätzung I	0	1	Aktive Risikoeinschätzung: Baustelle Vers. 1.01
Risikoeinschätzung II	1	1	Aktive Risikoeinschätzung: Büro Vers. 1.0
Auswahlen treffen mit 0 oder 1 in den gelben Feldern			Namen und Version angeben

Anzeigen = 1 / Auswahl = 0 (auf Risikoeinschätzung 1 bezogen):

Text wird angezeigt, Risikoeinschätzung 2 ist aktiv.

Das Formular [Einzelbewertung MA]

ACHTUNG: DSGVO beachten!

Einzelbeurteilung Mitarbeiter

Risiko-Basis	Risiko-Neu	Gesamtbewertung	Geschlecht		
33	29	31	Geschlecht	Männlich	
Siehe Auswertung			MA.Ident		Datum
			01.04.2020		

Farbstufen
10
30
60
80
100

Minimale Punktezahl	
1	
Punkte	Fragen
12	4

Risikozuschlag	
2	

Nachgewiesene durchlaufene/vorhandene Immunisierung

Immunisierung ist vorhanden, Nachweis vorhanden u. gültig 0 0 = Nein
 (! Der Wert aus dieser Zelle wird direkt übernommen !)

1 = Ja

Alters- Geschlechtsbedingte Unterscheide

Alter 20-30	3
Allgemeine Gesamtkonstitution	
Gute Gesamtkonstitution ("Fit")	2
Zugehörigkeit Risikogruppen	
Keine Risikogruppe	1
MutterschutzG	
Risiko bewertet mit 6	6

Für die Unterstützung zur Bewertung eines einzelnen Mitarbeiters, kann hier eine zusätzliche Bewertung vorgenommen werden. Ermittelt wird ein „Risikozuschlag“. Hier kann auch eine bestehende Immunisierung eingetragen werden (bisher noch nicht zu entscheiden). Dann werden die anderen Felder auf dieser Seite ignoriert!

Die Beurteilung der Gefährdung in Bezug auf den Schutz der Mutter und des ungeborenen Lebens, muss im Augenblick noch vorsichtig behandelt werden. Es gab bei meinen Recherchen noch keine klare Aussage (Quelle: WHO / RKI).

Die Risikofaktoren unterscheiden sich geringfügig zwischen Männern und Frauen, hier aber ist die Möglichkeit wenn neue Erkenntnisse anderes ergeben, den jeweiligen Wert anzupassen

Alters- Geschlechtsbedingte Unterscheide		
	Männlich	Weiblich
Geschlechtsspez. Unterschiede	1	0,9

Ausdrucken in DIN A4 Querformat möglich. ACHTUNG! Bei einer Personalisierung müssen die Vorschriften beachtet werden.

Formulare zur Datenbasis

Risikoeinschätzung

Ab der Version 3.3 kann zwischen zwei Profilen umgeschaltet werden,
 Risikoeinschätzung 1 eher Baustelle und Montage und
 Risikoabschätzung 2 eher Büro und Fertigungsstätten.
 Das Umschalten wird in [Setup] durchgeführt:

Einstellung Risikoeinschätzung	Auswahl	Anzeigen	Namen Risikoeinschätzung
Risikoeinschätzung I	0	1	Aktive Risikoeinschätzung: Baustelle Vers. 1.01
Risikoeinschätzung II	1	1	Aktive Risikoeinschätzung: Büro Vers. 1.0
Auswahlen treffen mit 0 oder 1 in den gelben Feldern			Namen und Version angeben

In dem gelben Feld Auswahl eine 1 aktiviert die Risikoeinschätzung I, bei einer 0 ist automatisch die Risikoeinschätzung II aktiv. Man kann, wenn man mag die Angaben in [Auswertung] anzeigen lassen. Die Einstellung wird dann für beide Risikoeinschätzungen gleichbehandelt.

Die Risikoeinschätzungen sind nicht frei für den Eintrag, jedoch können die Kopfzeilen verändert werden. Das sollte für die meisten Zwecke reichen, wer trotzdem Probleme hat möge sich melden...

Die Überschriften in den Risikoeinschätzungen

1	Anzahl der Mitarbeiter/Arbeiter auf der Einsatzstelle	120 Risikopunkte	Faktoren I	II	Summe
	01 Mitarbeiter	1	1	1	1
	02 Mitarbeiter	2	1	1	2
	03 Mitarbeiter	3	1	1	3

1	Anzahl der Mitarbeiter in Büro	120 Risikopunkte	Faktoren I	II	Summe
	01 Mitarbeiter jeweils in Einzelbüro (oder alleine in Gruppenbüro) oder 4m> Abstand	1	1	1	1
	02 Mitarbeiter in Gruppenbüro aber mind. 3m Abstand	2	1	1	2
	03 Mitarbeiter in Gruppenbüro aber mind. 2m Abstand	3	1	1	3

1	Anzahl der Mitarbeiter in Büro
	02 Mitarbeiter in Gruppenbüro aber mind. 3m Abstand
	2

Aufgrund der Selektion in [Setup] s.o. wird auch die Benutzer-editierbare Kopfzeile übernommen

Risikoreduzierung

RISIKOREDUZIERUNG				
(Restrisiko bleibt immer erhalten, Risikoreduzierung um mehr als 7 Punkte nicht möglich)				
		!	Faktor	Punktezahl
1	Anzahl der Mitarbeiter/Arbeiter auf der Einsatzstelle			
	Keine Risikoreduzierung	0	1	1
	Reduzierung der Mitarbeiteranzahl	-1	1	1
	Nur noch max. 3 Mitarbeiter (für dringende Arbeiten)	-2	1	1
	Nur noch max. 2 Mitarbeiter (für dringende Arbeiten)	-3	0	1
		-4	0	1

Wie immer, gelbe Felder können und sollen ausgefüllt und angepasst werden. Das Feld keine Risikoreduzierung ist immer gesperrt. Genauso sind die Basiszahlen und die Berechnungen nicht veränderbar. Bewertungen aktivieren/deaktivieren mit dem ersten Feld [!] wenn hier 0 steht, gibt es auch keine Punkte. Stärkere/schwächere Wertung über den [Faktor] – hier bitte mit Überlegung und Bedacht und vor allem nach Studium der Quellen vorgehen.

Das Restrisiko bleibt erhalten, bisher denkbare Ausnahme: Ein Einsatz von Mitarbeitern die alle eine bestehende Immunisierung haben. Das kann über das [Einzelbewertung MA] Formular dargestellt und dokumentiert werden.

		!	Faktor	Punktezahl
1	Anzahl der Mitarbeiter/Arbeiter auf der Einsatzstelle			
	Keine Risikoreduzierung	0	1	1
	Reduzierung der Mitarbeiteranzahl	-1	1	1

Ab Version 3.4 werden mit den Risikoeinschätzungen auch die Risikoreduzierungen umgeschaltet. Dies als Service für die Menschen die beide Bereiche bedienen müssen und so etwas Arbeit sparen.

Analyse BiostoffV

Hier wird eine Analyse gem. BiostoffV durchgeführt, ein Ausdruck ist möglich DIN A3 Hochformat

Analyse BiostoffV			
Auslöser (Biostoff)	Virus	Sars-CoV-2, severe acute respiratory syndrome coronavirus 2	
Erkrankung		„Covid-19“ (für corona virus disease 2019)	
Einstufung Risikogruppe	3	Klassifizierung nach [Ausschuss für Biologische Arbeitsstoffe - ABAS]	
Informationsquelle(n)		GESTIS - Biostoffdatenbank : Dokument-Nummer 847483 SARS-CoV-2 BiostoffV - Biostoffverordnung Robert Koch Institut {rki.de}	

Infektionswege			
			10
Aerosol	keine Evidenz		0
Tröpfcheninfektion	Hauptinfektionsweg		7
Schmierinfektion	Theoretisch möglich sind auch Schmierinfektion und eine Ansteckung über die Bindehaut der Augen		2
Vertikale Infektion	Theoretisch möglich: Bei den bisher untersuchten Neugeborenen COVID-positiver Mütter konnte kein Nachweis einer Übertragung erbracht werden.		1

Aufgrund dieser Ergebnisse immer auch den Maßnahmenplan prüfen...

Gesundheitsrisiken

Im oberen Blatt die allgemeine Definition aus der BiostoffV und die ermittelte Risikogruppe.

Gesundheitsrisiken	
Risikogruppen: Biostoff-Verordnung BiostoffV	
Risikogruppe 1:	Biostoffe, bei denen es unwahrscheinlich ist, dass sie beim Menschen eine Krankheit hervorrufen
Risikogruppe 2:	Biostoffe, die eine Krankheit beim Menschen hervorrufen können und eine Gefahr für Beschäftigte darstellen könnten; eine Verbreitung in der Bevölkerung ist, unwahrscheinlich; eine wirksame Vorbeugung oder Behandlung ist normalerweise möglich
Risikogruppe 3:	Biostoffe, die eine schwere Krankheit beim Menschen hervorrufen und eine ernste Gefahr für Beschäftigte darstellen können; die Gefahr einer Verbreitung in der Bevölkerung kann bestehen, doch ist normalerweise eine wirksame Vorbeugung oder
Risikogruppe 4:	Biostoffe, die eine schwere Krankheit beim Menschen hervorrufen und eine ernste Gefahr für Beschäftigte darstellen; die Gefahr einer Verbreitung in der Bevölkerung ist unter Umständen groß; normalerweise ist eine wirksame Vorbeugung oder Behandlung nicht möglich.
Risikogruppe (Analyse BiostoffV)	3 Siehe Arbeitsblatt [Analyse BiostoffV]

Im unteren Teil des Dokuments die aus bekannten Quellen ermittelten und nach menschlichem Ermessen fundierten Gesundheitsrisiken

Probleme und Lösungsansätze

An einigen Feldern steht #NV

Basis	Einschätzung des Risikos für die Mitarbeiter / die Firma	
#NV	1 Anzahl der Mitarbeiter/Arbeiter auf der Einsatzstelle	02 Mitarbeiter in Gruppenbüro aber mind. 3m Abstand #NV
	2 Arbeits-Nähe der Mitarbeiter (Zeit>30 Minuten)	Begegnungen in Raum selten möglich - sehr weit #NV
Risikopunkte (max. 120)		
Fachstufen		

Hier sind die Zuordnungen verloren gegangen, das ist z.B. nach Änderungen in den Basisdokumenten durchaus normal.

Abhilfe:

In den Auswahlfeldern eine neue Auswahl treffen

Basis	Einschätzung des Risikos für die Mitarbeiter / die Firma	
#NV	1 Anzahl der Mitarbeiter/Arbeiter auf der Einsatzstelle	01 Mitarbeiter 1
	2 Arbeits-Nähe der Mitarbeiter (Zeit>30 Minuten)	Begegnungen in Raum selten möglich - sehr weit #NV
Risikopunkte (max. 120)		
Fachstufen		

Wenn wieder eine Zahl angegeben wird, ok und nächstes Feld

Basis	Einschätzung des Risikos für die Mitarbeiter / die Firma	
30	1 Anzahl der Mitarbeiter/Arbeiter auf der Einsatzstelle	01 Mitarbeiter 1
Risikopunkte (max. 120)	2 Arbeits-Nähe der Mitarbeiter (Zeit>30 Minuten)	Halle, zu Zweit, leichte Arbeit - weit 4
	Fachstufen	

Wenn alle Felder eine Zahl zeigen: wird auch die Basiszahl wieder angezeigt.

Gilt so auch für Risikoreduzierung und Neue-Basiszahl

Woher bekomme ich aktuelle Informationen? (zur aktuellen Pandemie)

Grundsätzlich gibt es zwei verlässliche Quellen:

Das RKI (Robert-Koch-Institut) und die WHO (Welt-Gesundheitsorganisation), daneben gibt es eine Vielzahl von anderen Informationsquellen, die jedoch nicht unbedingt offiziellen Charakter haben oder gelinde gesagt – auch eigene Ziele verfolgen.

Hier im Jahr 2020-April funktionieren auch diese Links:

CORONA-VIRUS

Die Weltweit Karte

<https://www.arcgis.com/apps/opsdashboard/index.html#/bda7594740fd40299423467b48e9ecf6>

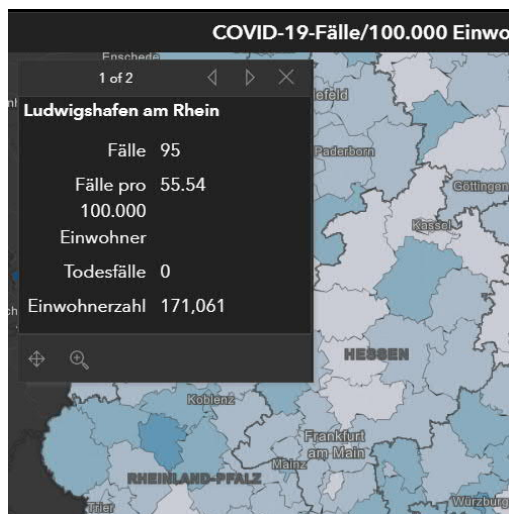
Hier eine Darstellung für Deutschland mit den Landkreisen, der Altersverteilung usw.

https://experience.arcgis.com/experience/478220a4c454480e823b17327b2bf1d4/page/page_1/

Grundlage Risikobewertung

https://www.rki.de/DE/Content/InfAZ/N/Neuartiges_Coronavirus/Risikobewertung_Grundlage.html

Wie soll ich denn die Gefährdung einschätzen?



Ich plane einen Einsatz in Ludwigshafen am Rhein. Ein Blick in die Informationsseiten sagt mir: 55 Fälle auf 100.000 Einwohner.

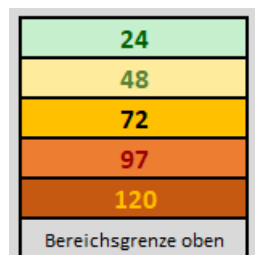
Am gleichen Zeitpunkt sind es 455 Fälle pro 100.000 Einwohner in Heilbronn (einem Schwerpunkt).

Das sagt mir: im Vergleich zu anderen Bereichen ist es in Ludwigshafen noch relativ ruhig. Ich komme aus Minden-Lübbecke (103 Fälle/100k EW), also auch aus einem noch ruhigen Bereich.

In Ludwigshafen liegt eine geringe Wahrscheinlichkeit der Infektion vor (auch bei Berücksichtigen einer Dunkelziffer) in Heilbronn ist die Chance höher.

Wir reden aber immer in relativen Bezügen! Eine absolute Aussage kann keiner von uns treffen. Letztlich würde ich bei einem Einsatz in Heilbronn versuchen, so geringe Risikozahl (über Risikoreduzierung) zu erreichen wie möglich.

Dazu würde ich auch mehr Aufwand treiben, als bei einem Einsatz in Heilbronn. In allen Fällen muss ich aber einen akzeptablen Vertrauens- /Risikolevel erreichen.



In der Karte [Auswertung] stehen 12 Fragen, die minimale Punktzahl ist also 12 Punkte. Solange das Werkzeug verwendet werden soll, ist also 12 meine Mindest-Risikozahl. Das ist schon mal nicht falsch: Wir haben eine Pandemie, ohne Risiko geht da nicht.

Bis 48 Risikopunkte fühlen sich die meisten wohl, Stufe 2 von 5, hier kann gearbeitet werden aber Achtung auch hier können einzelne Aspekte sehr kritisch sein:

Arbeitsstelle mit Auslandspersonal (Eigen/Fremd)	
Ständig wechselndes Personal, auch Flugreisen	10

Eine rote Markierung weist auf ein deutliches Problem hin, das gilt auch als Problem unabhängig von der Risikopunktezah. Faustregel: Jede „Rote“ Punktezah braucht eine Risikoreduzierung (im gleichen Bereich). Hier ist eine Reduzierung wirklich sinnvoll.

In einzelnen Fällen sind auch Einsätze/Montagen oder Bürotätigkeiten bei einer hohen Risikozahl notwendig. Der Elektriker, der in einem Quarantäne-Haus dringende Arbeiten verrichten muss, der Feuerwehrmann im Einsatz. Hier kann nur versucht werden, eine Risikoreduzierung zu erreichen, so gut es möglich ist. Der Rest bleibt gesunder Menschenverstand.

Gute Risikoreduzierungen und Erfahrungen sollten auch geteilt werden.

Information zum Excel-Tool

[Info] eine kleine Information über Autor und Entstehen



Hier ein Blick, mehr oder weniger aus dem Büro des Home-Office.

Günter Dißlin wohnt in Oppenwehe
(Kreis Minden-Lübbecke)

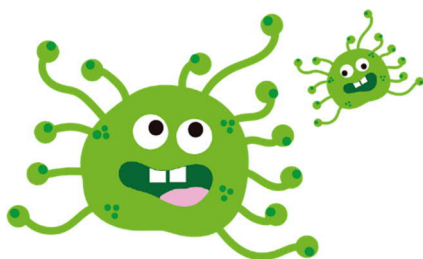
Der Weg aus Süddeutschland dorthin ist eine eigene lange Geschichte... Hier wohne ich seit ein paar Jahren auf dem Land im Grenzgebiet zwischen NRW und NS.
Erreichbar am besten über E-Mail:

guenter@dislin.de

Entstanden ist das Tool aus einer Diskussion heraus mit einem Kollegen, die Version 1.01 wurde dann auch von der FEST-Gruppe verwendet und eingesetzt, nach einigen Umbauten und einem völlig neuen Aufbau wurde das Tool in der Version 2.0C von verschiedenen SiFa's und anderen eingesetzt. Nun in der Version 3.x auch mit wesentlich erweiterten Inhalten versehen, kommen wir dem Ziel hoffentlich nahe 😊👤

2020 im April: Wir haben nun mehr als 100 Nutzer die das kleine Tool verwenden. Danke für das Vertrauen, aber bitte schaut immer noch ob da nicht noch ein fehler drin ist 😊👤

Die aktuelle Version nun auch mit umschaltbaren Risikoeinschätzungen, ein paar kleine



(Rechtschreibfehler, Farbfehler) wurden auch korrigiert und die Beispieldaten bei den Risikoreduzierungen wurden ebenfalls überarbeitet. Die Version 3.5 die ich als Abschluss dieses kleinen Projekts sehe wird noch etwas Zeit brauchen. Zum einen habe ich auch noch anderes zu tun – und dieses kleine Tool ist ja ein reines „Freizeit“ Projekt, zum anderen braucht vor allem das testen eine Menge an Zeit und Ruhe.

Deshalb höre ich auch gerne von Euch wenn etwas aufgefallen ist was nicht so sein sollte oder etwas deutlich besser wäre, wenn es anderes (bitte Beschreiben) ausgeführt wäre... Die Risikoeinschätzungen und die Zuordnung mit den Risikopunkten ist natürlich ein Diskussionspunkt, teilweise kann ich hier nur schätzen, wer bessere Quellen hat möge sie nennen. Neue Vorgaben der BG'en sind nach Möglichkeit eingearbeitet (z.B. sagt die BG Bau ein Betreiben einer Baustelle ohne sanitäre Einrichtungen und Wasser ist nicht möglich!

Beste Grüße

Günter Dißlin